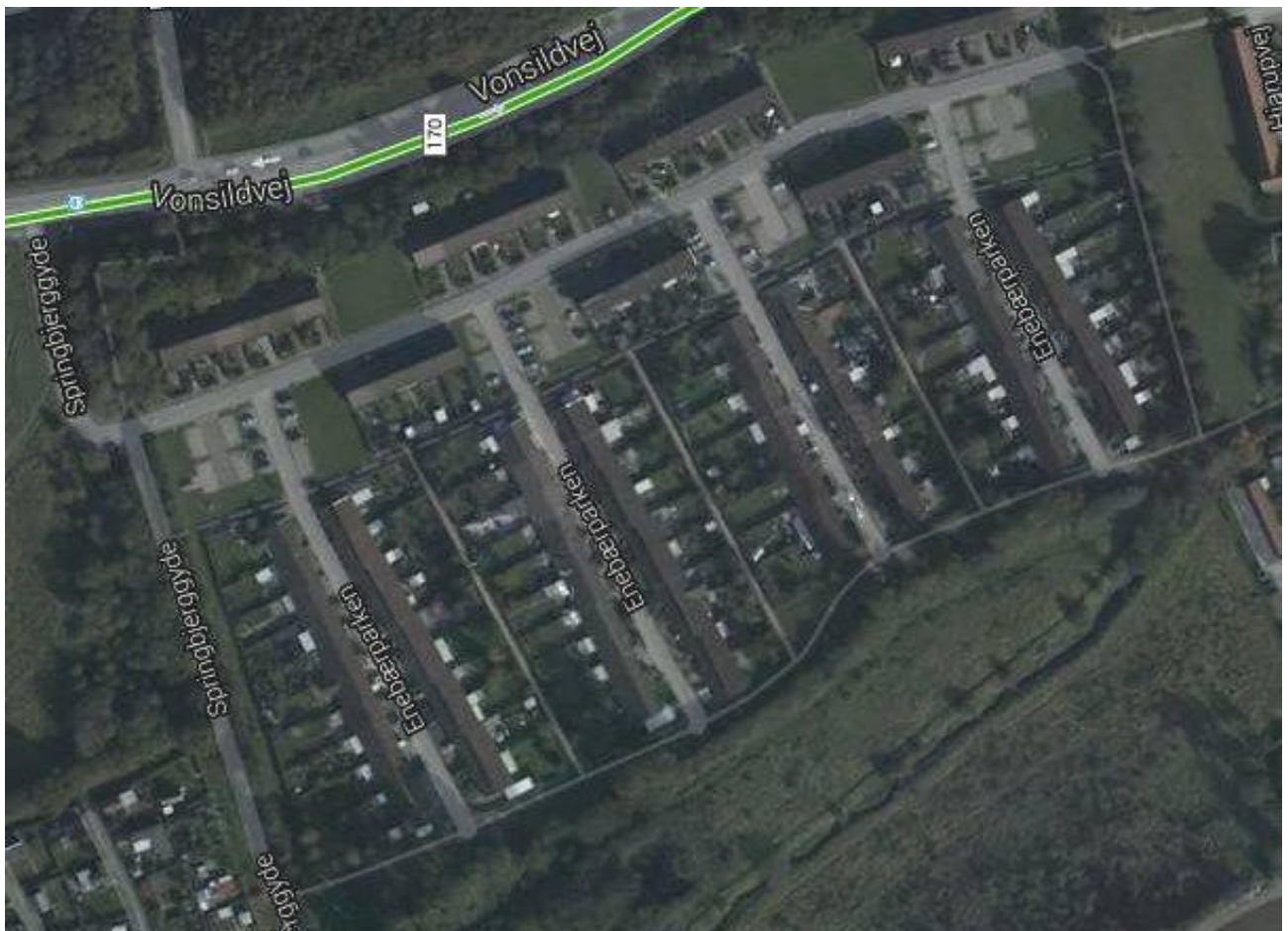


Velkommen til



Enebærparken

Bestyrelsen for grundejerforeningen vil gerne byde dig og din familie hjertelig velkommen til Enebærparken.

Hvis du har spørgsmål eller lignende, er du altid velkommen til at rette henvendelse til bestyrelsen eller tjekke vores hjemmeside, hvor der findes mange informationer om området.

Bestyrelsen består af:

Formand:	Henrik Holst Johannesen,	Tlf. 21 20 82 05
Næstformand:	Jørgen Hansen,	Tlf. 51 52 63 96 (efter kl. 16.30)
Kasserer:	Ulla Seiding,	Tlf. 61 22 26 82 (efter kl. 16.30)
Best. medlem:	Søren Johannesen	Tlf. 40 92 36 25
Best. medlem:	Bjarne Munk,	Tlf. 40 35 93 20
1. suppleant:	Helge M. Hansen	
2. suppleant:	Kenneth Seiding	

Grundejerforeningens hjemmeside er:

enebaerparken6000.dk

Grundejerforeningens mailadresse er:

post@enebaerparken6000.dk

Lidt info om dit nye område:

- Der afholdes generalforsamling, hvert år i marts måned. Indkaldelse bliver husstandsomdelt i god tid før afholdelsen. Derudover bliver den også lagt på vores hjemmeside.
- Husk, hvis du er lejer, så er det ejeren af huset, som har stemmeret på generalforsamlingen.
- Referat og regnskab kan findes på vores hjemmeside.
- Vores grønne områder passes og plejes af OK Nygaard, som vi har hyret til at holde vores område pænt og indbydende.
- Grundejerforeningens legeplads må benyttes af beboere, som bor i Enebærparken, og det sker på eget ansvar. Legepladsen bliver gået igennem og godkendt 1 gang årligt.
- Sælger du din bolig, så giv gerne kassereren besked, så **du** undgår at blive opkrævet for kontingent næste gang.
- Respekter venligst, at man skal køre langsom i hele området **MAX 30 km/t.**, der er mange legende børn i Enebærparken.
- Hvis du observerer rotter, skal du anmelde det til Kolding kommune.
- På vores hjemmeside, kan du finde mange nyttige informationer, samt link til andre interessante sider.

Vigtig viden om dit nye område:

- Stamvejen, samt vejene ned i lommerne er **BRANDVEJE** og **SKAL** holdes fri for parkering.
- Taber du noget affald, f.eks. ved affaldscontainerne, så husk at samle det op.
- Hunde må kun luftes i snor, og husk at samle op efter din hund.
- Der må ikke køres eller parkeres på de grønne områder eller stierne rundt om i Enebærparken.
- Enebærparkens område er en del af "NABOHJÆLP", så vi opfordre alle til at gå ind på www.nabohjaelp.dk og tilmelde sig der, det giver tryghed.
- Husk, det du gør, gør en forskel... det er med til at holde området pænt, til gavn for os alle.